



# Boas práticas de fabricação: prevenção ao COVID-19

#CONFIANÇA

28 de Março 2020  
1ª edição

**bioleve**  
Qualidade tem nome

A pandemia do coronavírus está impactando a vida de todos. Diariamente, nosso compromisso tem sido com a saúde de **nossos colaboradores, famílias e clientes.**

---

**Ações para um  
ambiente ainda mais  
seguro e higienizado  
para todos os  
Colaboradores.**





## HIGIENIZAÇÃO

Reforço em diversas áreas da Empresa (portaria, administração e área industrial), disponibilizando detergente neutro, álcool gel e solução clorada para a assepsia das mãos e superfícies.

Diariamente sendo realizada a lavagem/sanitização das áreas externas da empresa com água clorada, utilizando água de reuso.

## BARREIRAS DE PROTEÇÃO

Instalação de painéis de acrílico para a segurança dos colaboradores (portaria e administração).



## COMUNICAÇÃO VISUAL

Em todas as áreas da empresa colocadas instruções do *Ministério da Saúde* sobre a prevenção do **COVID 19**

## PREVENÇÃO

Orientamos todos os colaboradores que ao terem algum sintoma dos previstos pelo **Ministério da Saúde** comunicar imediatamente a gerência responsável, para providencias cabíveis.

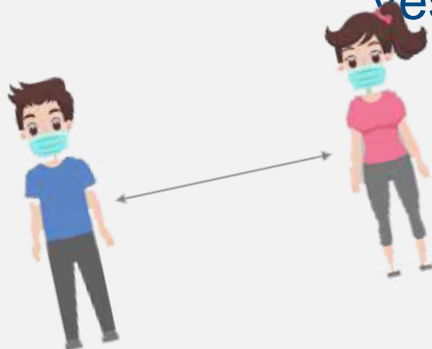


## MÁSCARAS

Os colaboradores que têm contato com clientes e transportadores, estão utilizando máscaras.

## AGLOMERAÇÕES

Revezamento dos colaboradores em áreas comuns, tais como, refeitório, vestiários e transporte.



## **PROCESSO INDUSTRIAL**

Na área de envase, foram tomadas as seguintes medidas:

- Instalação de bicos aspersores com água clorada para a prévia limpeza dos garrafões;
- Alteração do local do visor de garrafões vazios.



---

**Ações para um  
ambiente ainda mais  
seguro e higienizado  
para todos os  
Clientes e  
Transportadores.**



## **HIGIENIZAÇÃO**

Disponibilizado detergente neutro, álcool gel e solução clorada para a assepsia das mãos.

## **AGLOMERAÇÕES**

Revezamento dos clientes e motoristas em áreas de espera e administrativa, mantendo sempre a distância mínima de 1,50 metros, conforme orientação do *Ministério da Saúde*.

## **COMUNICAÇÃO**

Sendo anexado nas notas fiscais um comunicado para os clientes, com informações adicionais, relativo aos garrafões retornáveis.





# *bioleve*

**#CONFIANÇA**

*bioleve*  
Qualidade tem nome